

J号棟
FH=11.50
103.83㎡

J号棟:敷地面積103.83㎡
用途:第1種低層:60/100
4.5*4=18
第1種高度
法定容積:60/100
許容建築面積:103.93*0.6=62.35
許容延床面積:103.93*1.0=103.93

| 階 | 面積 | ㎡ |
|------|-------|---|
| 1階 | 52.79 | |
| 2階 | 42.63 | |
| PH1階 | 3.31 | |
| 延床面積 | 98.73 | |
| 建築面積 | 54.22 | |

容積対象面積:98.73㎡
総延床面積:98.73㎡

1階 平面図 S:1/100

I号棟
FH=10.50
100.66㎡

I号棟:敷地面積100.66㎡
用途:第1種低層:60/100
4.5*4=18
第1種高度
法定容積:60/100
許容建築面積:100.66*0.6=60.39
許容延床面積:100.66*1.0=100.66

| 階 | 面積 | ㎡ |
|------|--------|---|
| 1階 | 47.02 | |
| 2階 | 51.10 | |
| PH1階 | 3.93 | |
| 延床面積 | 102.05 | |
| 建築面積 | 52.96 | |

備蓄倉庫面積:102.05/50=2.04
容積対象面積:100.01㎡
総延床面積:102.05㎡

容積FULL
※備蓄緩和

H号棟
FH=10.50
100.75㎡

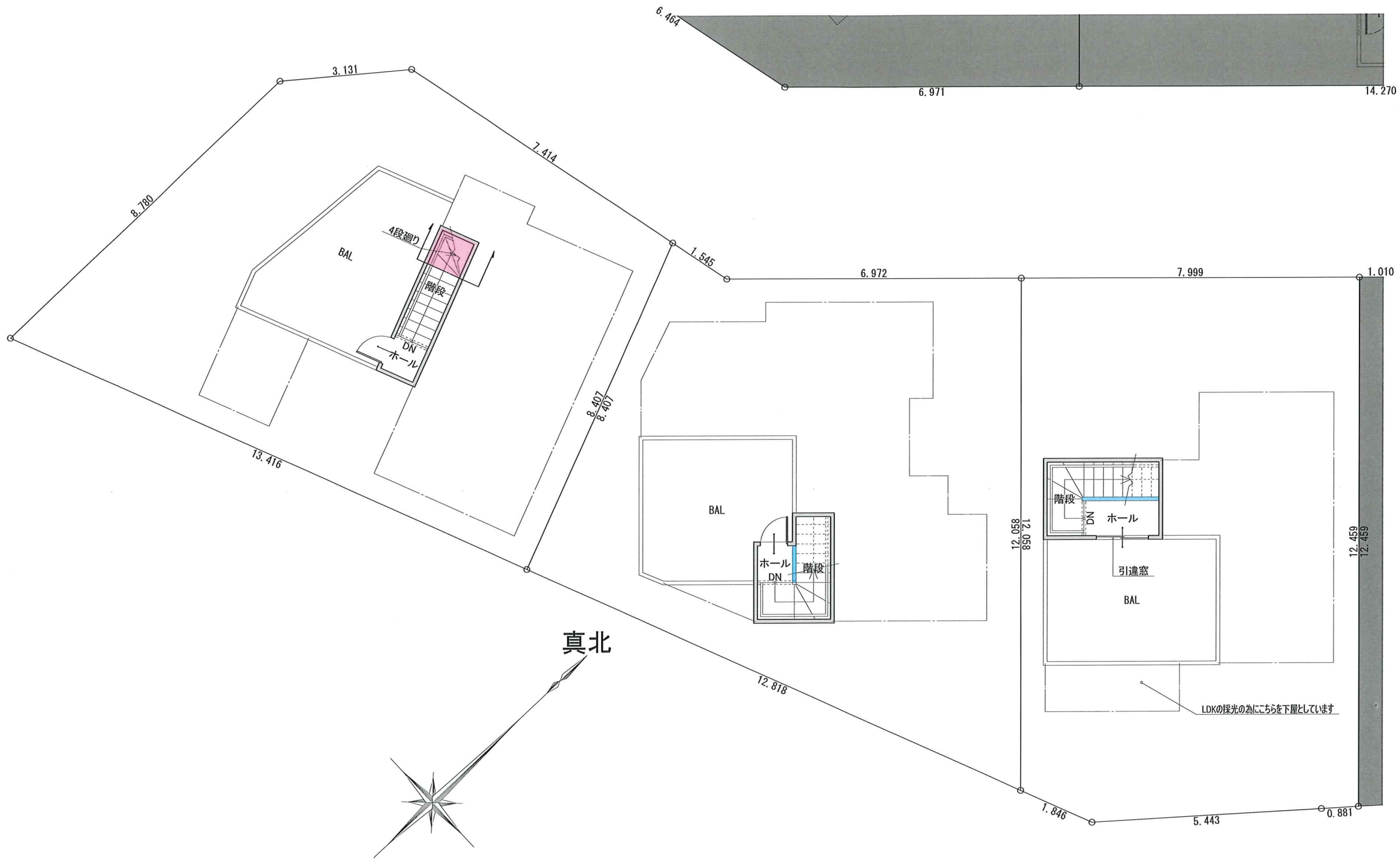
H号棟:敷地面積100.75㎡
用途:第1種低層:60/100
4.5*4=18
第1種高度
法定容積:60/100
許容建築面積:100.75*0.6=60.45
許容延床面積:100.75*1.0=100.75

| 階 | 面積 | ㎡ |
|------|--------|---|
| 1階 | 55.58 | |
| 2階 | 41.30 | |
| PH1階 | 4.96 | |
| 延床面積 | 101.84 | |
| 建築面積 | 55.89 | |

備蓄倉庫面積:101.84/50=2.03
容積対象面積:99.81㎡
総延床面積:101.84㎡

容積FULL
※備蓄緩和

※H・I・J号棟



PH1階 平面図 S:1/100

※H・I・J号棟